



Products
Monitoring
Engineering
Consulting

100% in Europa ausgelegt und hergestellt

Werk- oder Vorortmontage
Fernüberwachung
Fernbedienung

EU

+33 9 72 12 79 30 / info@tmw-technologies.com
9 rue de la Fuye, Parc d'activités de Lanserre
F-49610 Les Garennes sur Loire, Frankreich

Um Ihr Abwasser zu recyceln,
Und externe Behandlung zu reduzieren!
Um Wasser und Chemikalien einzusparen,
Und Ihre Umweltauswirkungen zu minimieren!

Versuchen Sie die Verdampfung mit der letzten Generation ECOSTILL.

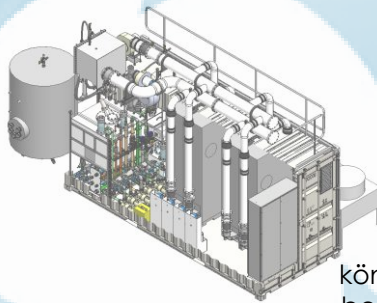
EcoStill ist modular, und in Container montierbar. Seine Verwertungskapazität kann je nach Bedarf vergrößert bzw. verringert werden. Wartungen können Modulweise durchgeführt werden, ohne Stillstand. Ein EcoStill enthält 1 bis 12 Module, die in 5 Modulgrößen bestehen, und kann 1 bis 85 m³/Tag behandeln.

Die MHD Verdampfungsmodule enthalten weder Motor, noch Pumpen, oder Kompressor. Dafür sind Sie leise und erfordern wenig Wartung.

Die Verdampfung wird unter atmosphärischem Druck und einer durchschnittlichen Temperatur von 50°C durchgeführt. Dadurch wird kein Kochen stattfinden und keinen Schaum entstehen, was die Destillatsqualität stark verbessert.

ECOSTILL kann im Werk oder vor Ort ganz montiert und getestet werden.

Die MHD Verdampfungsmodule sind nur mit Kunststoffen hergestellt, sodass sie sehr korrosive Abwässer, Säuren, Laugen, Fluoride, Chloride, ohne Abstumpfen behandeln können.



Destillats- und Konzentratsqualität können mit passenden Vor- und Nachbehandlungsprozessen für bestimmten Anwendungen angepasst werden.

Die exklusiven TMW-Kunststoffwärmetauscher GEPPI vermindern den Energiebedarf bis auf 70 kWSt/m³ und erlauben die Nutzung von Abwärme.

ECOSTILL kann durch Telefon, Pad, oder Laptop überwacht und fernbedient werden.

TMW begleitet Sie von dem ersten Audit bis zur Umsetzung der Lösung für Energie- oder Wassereinsparung



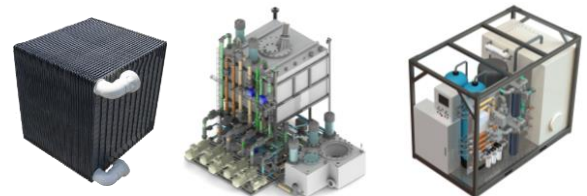
Audit
Expertise
Action plans
Water efficiency



Feasibility
Basic Engineering
Detailed Engineering
Turn Key Plants



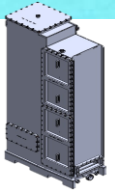
Evaporation
Monitoring
Water Reuse
Water purification



Eine ganze Palette von MHD Module



Kunststoff MHD-Module widerstehen Fluoride, Chloride, Säuren und Laugen. Alle Komponente sind zugreifbar, abbaubar, waschbar, ersetzbar. Bis auf 90% Energierückgewinnung, niedrige Temperatur. Kein Vacuum, kein Kochen, wenig Schaumproduktion. 5 Modulgrößen : 0,5 / 2 / 2,5 / 6 / 7 m³/Tag. Ohne Kompressor, Antrieb, Pumpe.

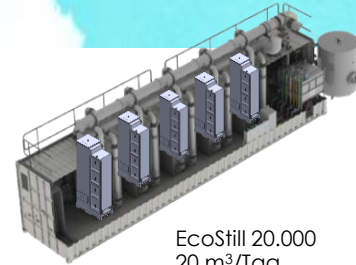


MHD2 Modul
2 m³/Tag

Eine komplette Lösung, betriebsbereit, mobil, nachbaubar, modular



Die MHD-Module arbeiten in Parallelbetrieb und können mehrstufig eingebaut werden, separat gewartet, und nacheinander in Betrieb gestellt werden, um einen 24/7/365 Betrieb gewährleisten zu können. 1 bis 12 MHD-Module, 0,2 bis 85 m³/Tag.



EcoStill 20.000
20 m³/Tag

Ein Katalog von zusätzlichen oder alternativen Behandlungssysteme um alle spezifische Prozessen wahrnehmen zu können. Für Wasser-, Stoffe- und Energie-Schonung.



Abwasser : Aktivkohle, Harze, Fällung-Flockung, Sedimentation, Vorfiltration
Konzentrat : Filtration, Niederschlag...
Distillat : Neutralisierung, Harze...
Energie : Industrielle und Hochtemperatur Wärmepumpen, F-F und G-F-Wärmetauscher für Wärme und Kälte Rückgewinnung

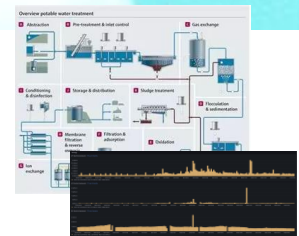


TMW Kunststoff-
Papier-filter

Mit allen Kompetenzen für Ihre Vor-Projekt studien (Machbarkeit, Basic Design, Detailed Design), TMW kann Sie auch für Ihr ganzes Projekt begleiten und Ihre Anlagen testen und inbetriebnehmen.



Machbarkeit
Analysen, Laborteste, Pilotanlage-bau und -teste
Basic Design, Detailed Design
Inbetriebnahme, Abnahmeprüfung
Monitoring, Regelung, Fernüberwachung, Fernbedienung



Audits, Prüfungen, Betriebsunterstützung, Überwachung der Umweltbelastung



Audit der Abwasserbehandlungsstation
Suche der Verwertungsketten und Möglichkeiten
Einhaltung der Normen, Verschreibung der Lösungen
Wasser- und Energiebedarf Messungen und Optimierung

